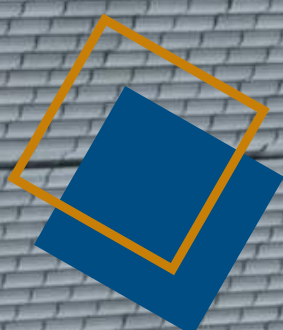
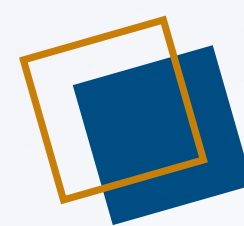
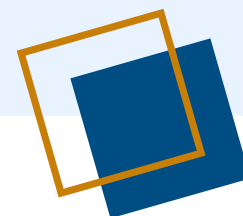


5 kroků k zavedení **FIKTIVNÍ FIRMY**

ve Vaší škole

jednoduše a
přehledně.





Vítejte!

Jsme Centrum Fiktivních Firem (CEFIF) a rádi vám dnes pomůžeme snadno a s přehledem zavést fiktivní firmu i do vaší školy.

Je to léty prověřená, velmi efektivní učební metoda, díky které připravíte své žáky na obchodní a podnikatelské prostředí, a dramaticky zvýší jejich šance na trhu práce po absolvování školy.

Nejprve Vám pomůžeme zhodnotit, jestli je učební metoda Fiktivní firma pro vás a vaše studenty a žáky tou pravou metodou a pak vás provedeme snadným procesem jejího zavedení.

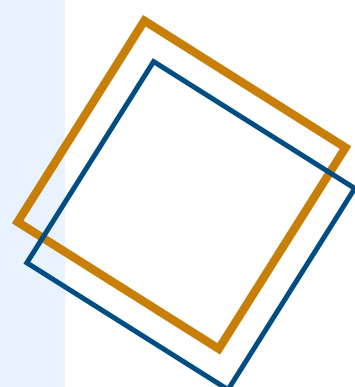
Půjdeme na to v 5 krocích.

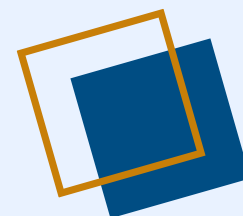
Kdybyste kdykoliv v procesu potřebovali širší kontext informací, vždy mě můžete kontaktovat.

Za CEFIF vás zdraví

Ing. Lukáš Hula

lukas.hula@npi.cz





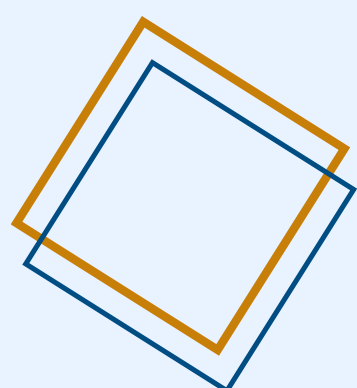
1. krok

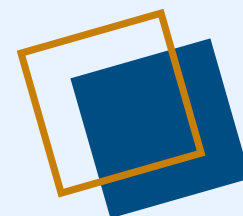
Je metoda Fiktivní firma pro vás?

Pro vás je důležité vědět, co vám metoda Fiktivní firma přinese a jestli je to v souladu s očekávanými kompetencemi vašich žáků a profilem absolventa. Projděte si jednoduchý checklist a udělejte si představu do jaké míry je FF pro vás.

CO SE V PŘEDMĚTU FIKTIVNÍ FIRMA DÁ NAUČIT?

- Praktické podnikatelské dovednosti vyzkoušené v kontextu.
- Dovednosti pro založení i vedení firmy.
- Zkušenosti s finanční správou firmy.
- Zkušenosti s organizací zaměstnanců a projektů.
- Dobře připravení absolventi na trh práce.
- Pětiletá praxe jako výhoda hned po škole.
- Seznámení s legislativou a orientace na úřadech.
- Od účetnictví až po marketing.
- Možnost si vyzkoušet různé zaměstnanecké pozice.
- Kompetence komunikovat s úřady a s dalšími fiktivními firmami.





2. krok

Seznámení s metodou.

Udělejte si 90 minut čas, uvařte si kávu a nechte se pozvat na webinář. Máme pro vás záznam z online prezentace, kde vám FF představíme z většího detailu.

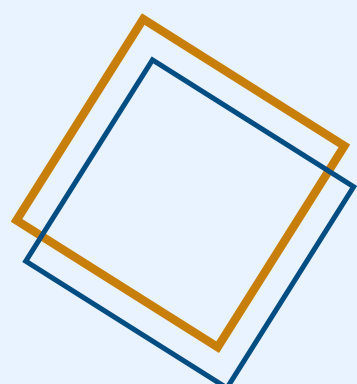
CO SE NA WEBINÁŘI DOZVÍTE?

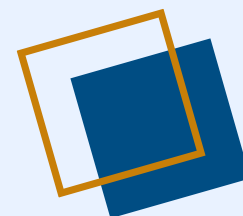
- ▶ Pro jaký typ škol je FF vhodná?
- ▶ Jakou časovou dotaci předmět vyžaduje?
- ▶ Jaká učebna je potřeba, aby byly výstupy FF uspokojivé.
- ▶ Jak zapracovat fiktivní firmu do ŠVP vaší školy.
- ▶ Praktické tipy na to, jak vést předmět FF z pohledu vyučujícího.
- ▶ Jak pro fiktivní firmu vybrat vhodného ředitele z řad žáků.
- ▶ Jak realizovat obchodní transakce.
- ▶ Jak vést porady.
- ▶ Jak se připravit na veletrh.
- ▶ Jak hledat partnery a jak spolupracovat s partnerskou firmou.
- ▶ Jaké jsou možnosti mezinárodní spolupráce fiktivních firem?

[Sledovat webinář >>](#)

Máte dotazy a konkrétní úskalí, která vnímáte ve své škole? Ať už vás napadá cokoliv, sepište si to a pojďme teď k dalšímu kroku.

TIP: věděli jste, že webinář můžete sledovat i zrychleně? Stačí si zvolit rychlost přehrávání v pravém dolním rohu videa.





3. krok

Krátká konzultace

Pokud máte jakékoliv dotazy k implementaci fiktivní firmy do kurikula vaší školy, není nic jednoduššího, než vám na ně přímo odpovědět.

JAK PROBÍHÁ SJEDNÁNÍ KONZULTACE?

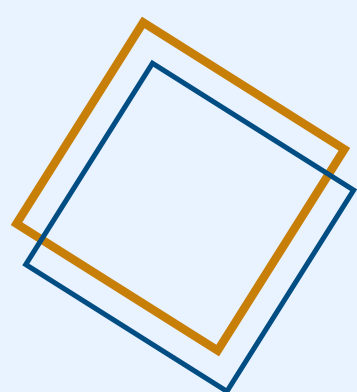
- 1** Zavoláme si, a najdeme společný termín pro 30 minutovou konzultaci.
- 2** Sejdeme se na krátké a úderné videokonferenci, odkaz vám pošlu do e-mailu. Vy se zeptáte na všechno, co potřebujete vědět a budete se tak rozhodovat daleko snadněji.

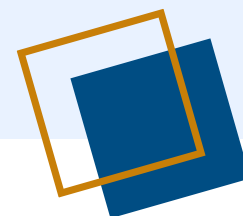
KDO VÁM OTÁZKY ZODPOVÍ?



Ing. Lukáš Hula, odpovědná osoba CEFIF,
školitel učitelů fiktivních firem,
koordinátor a metodik.

Těším se na vaše zavolání!





4. krok Začlenění do ŠVP

Začlenění do ŠVP hodně závisí na tom, jaký typ školy jste. Podívejme se tedy na obecné faktory začlenění fiktivní firmy do výuky:

JAKÁ JE OPTIMÁLNÍ HODINOVÁ DOTACE A ZAŘAZENÍ DO ROČNÍKU:

Doporučujeme hodinovou dotaci ve výši třítydenní vyučovací hodiny celkem za studium.

Tu je možno rozložit buď na dvě pololetí po třech hodinách, nebo na tři pololetí po dvou hodinách.

Při volbě ročníku je třeba zvažovat několik faktorů, jako jsou znalosti žáků, délku kurzu, provazbu na ostatní učivo a další. Vhodné je zařadit fiktivní firmu do třetího ročníku, popř. do 2. pololetí třetího ročníku a do 1. pololetí ročníku čtvrtého.

Fiktivní firma bývá nejčastěji zařazena jako klasický povinný předmět nebo jako učební či odborná praxe.

JAKÉ JE POTŘEBA VYBAVENÍ?

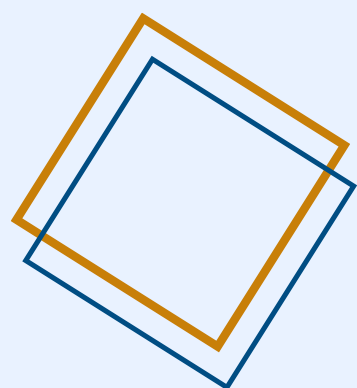
Pro výuku ve fiktivní firmě je absolutně nezbytná vybavenost počítači a možnost tisknout dokumenty.

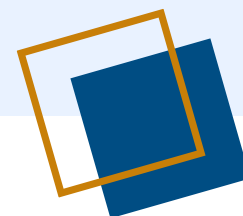
Ve školách obvykle výuka FF probíhá v těchto typech učeben:

– Speciální učebna pro potřebu fiktivních firem. Nejlepší a také nejdražší varianta, kdy je učebna vybavena jako „open space“ kancelář.

– Počítačová učebna – žáci mají dostatek PC, ale problémem může být ostatní pracovní prostor. Je potřeba, aby součástí učebny byla uzamykatelná skříňka, kde bude fiktivní firma schraňovat své tištěné dokumenty.

– Klasická učebna – nejméně vhodná. Je potřeba, aby součástí učebny byla uzamykatelná skříňka, kde bude fiktivní firma schraňovat své tištěné dokumenty.



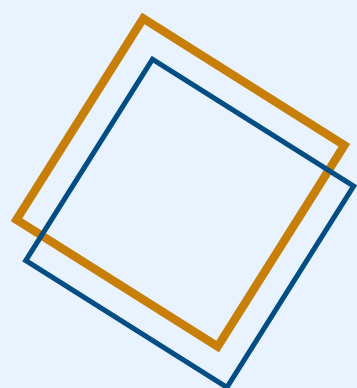


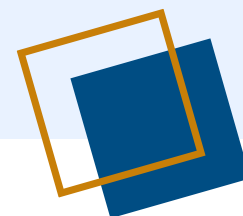
Jakmile proběhne začlenění předmětu Fiktivní firma do ŠVP, následuje registrace do CEFIF a školení učitelů, kteří budou předmět vyučovat.

Disponujeme metodickými průvodci, kterými vyučující podporujeme a každoročně pořádáme živá školení v Praze, abychom vám pomohli získat všechny informace, metodiku a nástroje. Vy pak můžete, abyste mohli na svých školách fiktivní firmu směle vyučovat.

Snažíme se poskytovat veškerou podporu, aby mohl tento učební nástroj pomáhat vychovávat a vzdělávat absolventy s dovednostmi, které je připraví do praxe.

NYNÍ VÁŠ ČEKÁ 5. KROK:





5. krok Registrace do CEFIF

Oslovil vás koncept fiktivních firem? Rozhodli jste se tuto výukovou metodu přinést a začít využívat i na vaší škole? To je skvělé! Rádi vás podpoříme!

Registrace do CEFIF je jednoduchá. Kontaktujte nás e-mailem na lukas.hula@npi.cz. Zavoláme vám a domluvíme se, jak dále pokračovat. Pro registraci v síti slouží jednoduchý formulář, který ředitel vaší školy vyplní a podepíše.

Vybíráme symbolické poplatky na zabezpečení chodu CEFIF.

Za jednu fiktivní firmu činí roční poplatek 5 000 Kč, za dvě až pět firem 7 500 Kč, za šest až osm 10 000 Kč a za devět a více firem 12 000 Kč.

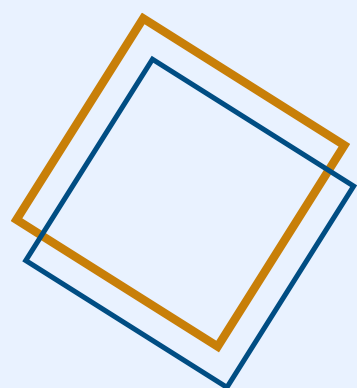
Poplatky jsou za kalendářní rok.

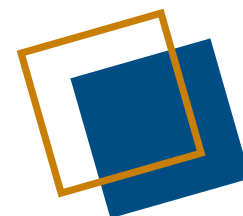
SKVĚLÁ ZPRÁVA A MALÁ POZORNOST PRO VÁS!

Možná vám udělá radost, že školy, které do CEFIF vstoupí na začátku školního roku od nás získají členství do konce roku ZDARMA a poplatky může začít platit až od následujícího kalendářního roku.

JDETE DO TOHO?

Napište nám na e-mail
lukas.hula@npi.cz
nebo ještě lépe zavolejte na:
736 111 977 (Lukáš Hula).





Závěr

Chceme vám poděkovat že máte zájem inovovat výuku a modernizovat způsob, jakým dnes vzděláváme.

Chceme vám poděkovat za to, že vstupujete na neznámé pole, abyste svým žákům přinesli možnost se ještě lépe připravit na život, který je čeká.

Děkujeme, že rostete, protože s vámi roste i české školství.

V rámci projektu fiktivních firem budeme dělat maximum pro to, abyste měli informace, podporu a zázemí pro rozvíjení vašich konkrétních fiktivních firem, které vznikají v učebnách vaší školy, ať už to budou kosmetické salony, prodejny s outdoorovým zbožím, nebo fiktivní restaurace.

Přejeme příjemnou zábavu a těšíme se...
třeba na nějakém školení, veletrhu fiktivních firem či jednoduše na e-mailu a telefonu.

s přátelským pozdravem

Ing. Lukáš Hula

